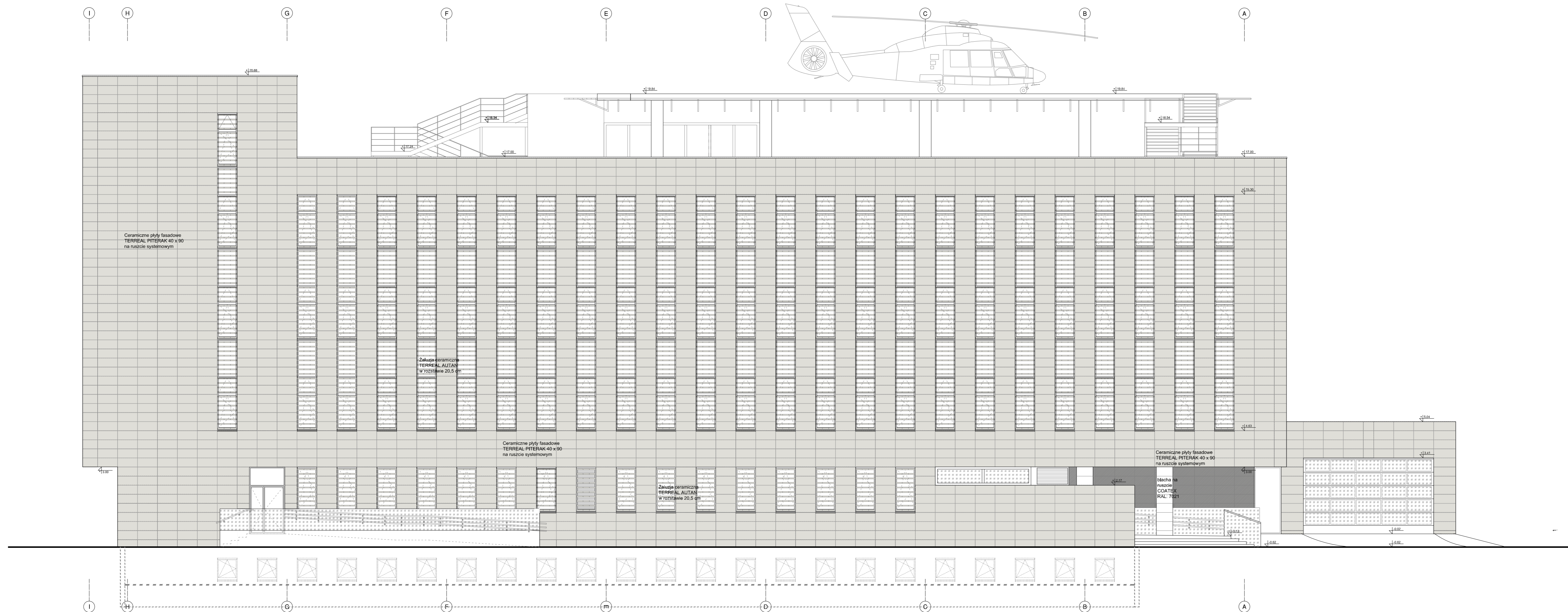


ELEWACJA PÓŁNOCNA



OBIEKT	Rozbudowa Krakowskiego Szpitala Specjalistycznego im. Jana Pawła II w Krakowie Budynek E - centrum ratownictwa medycznego		
ADRES INWESTYCJI	KRAKÓW ul. Pradnicka 80 działka nr 50/6 obr. 44 Krowodrza	INWESTOR	Krakowski Szpital Specjalistyczny im. Jana Pawła II w Krakowie
STADIUM	PROJEKT WYKONAWCZY	BRANŻA	ARCHITEKTURA
PRZEDMIOT RYSUNKU ELEWACJA PÓŁNOCNA			

JEDNOSTKA PROJEKTOWA

AGENCJA PROJEKTOWA "A"
KONP. EKSPLOAT. OBSŁUGA, INWESTYCJE
Marek Sienkiewicz i wspólnicy Sp. z o.o.
33-200 Nowy Sącz, Al. Piłsudskiego 4
PNP 734-001-00-66 REGON 149461827
tel./fax (0...19...) 343 73 73, 343 73 31

KozłeńArchitektka^{sp. z o.o.}
Al. Wolności 10, Kozłeń, pow. Kozłowski, Komenda
94-200 Kozłeń, pow. Kozłowski, Komenda
31-019 KRAKÓW UL. DIELTA 104
TEL.: (012) 296 23 11 FAX: (012) 296 23 10

GŁÓWNY PROJEKTANT

MGR INŻ. ARCH. KATARZYŃA KOZIŃ-KORNECKA
MP/04/0222/2006

OPRACOWAŁ

MGR INŻ. ARCH. JERZY WIERUSKI
MGR INŻ. ARCH. DAWIDA FIŁIPEK
MGR INŻ. ARCH. MICHAŁ KORNAK
MGR INŻ. ARCH. PRZEMYSŁAW KUSIOR
MGR INŻ. ARCH. JAKUB KORSKI
MGR INŻ. ARCH. BEATA TOKARSKA

SPRAWDZIŁ

MGR INŻ. ARCH. BEATA ŚMAGA
UPR. PROJ. BUD. LUD. 345-12932
UL. WIEGERSKA 103/A
33-300 NOWY SĄCZ

DATA	wrzesień 2009
SKALA	1:100
NUMER RYSUNKU	12